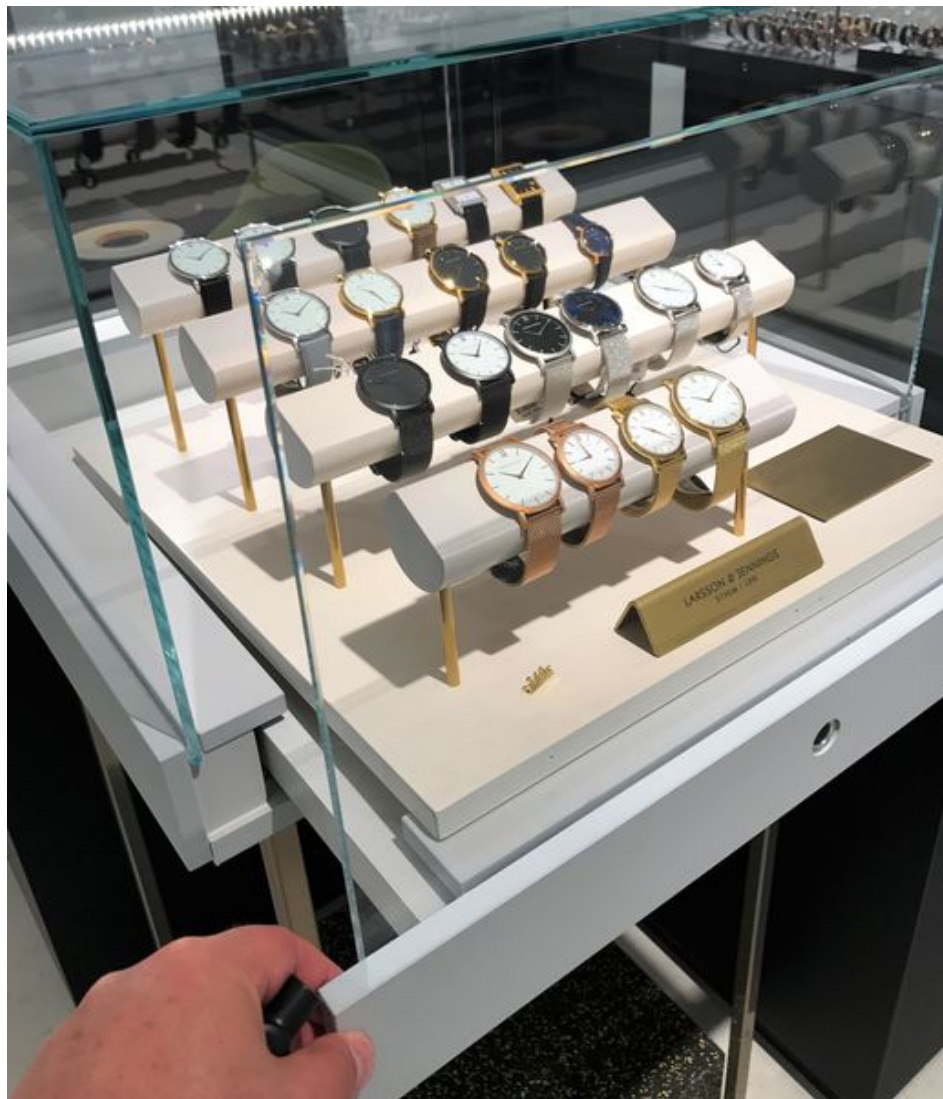


Smart Lock



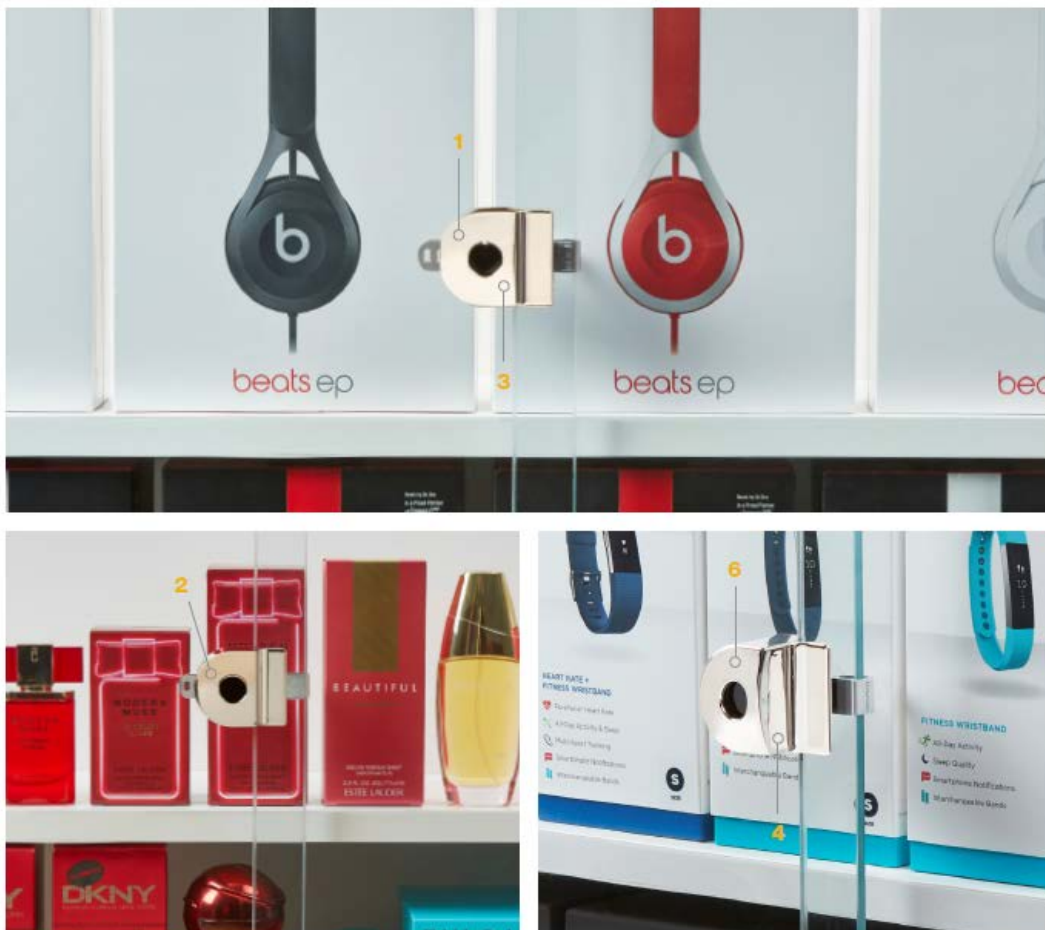
CARACTERÍSTICAS Y BENEFICIOS

- 1 Diseño de cierre automático que permite simplemente cerrar el cajón y que esté asegurado.
- 2 Puede ser instalado en mobiliario nuevo o usado sin inconvenientes.
- 3 Adicional a otras cerraduras electrónicas, no se necesitan baterías o alguna fuente de electricidad.
- 4 El cerrojo provee resistencia contra forcejeo:
 - › La Llave IR provee de un código único por tienda y una función de tiempo limitado.
 - › Parte del ecosistema de InVue.



CARACTERÍSTICAS Y BENEFICIOS

- 1 Diseño de cierre automático que proporciona la confianza que la puerta será asegurada cuando se cierre.
- 2 El diseño del producto permite una completa visibilidad de la mercancía en exhibición y el inventario en las vitrinas.
- 3 El sonido que se emite en la apertura y cierre de la chapa, permite confirmación que el procedimiento ha sido realizado correctamente.
- 4 Diseño estético y elegante que incorpora todo el procedimiento en la chapa y permite la facilidad de uso y el mantenimiento de una exhibición limpia.
- 5 El seguro se queda en la puerta cuando la vitrina es abierta para incrementar la seguridad en la misma.
- 6 Fácil y rápida instalación sin perforaciones, con muy pocos componentes y un producto que se adapta a todos los espacios de paneles en las vitrinas.



L440

CARACTERÍSTICAS Y BENEFICIOS

- 1 Diseñado para puertas abatibles de vidrio en estructuras de marcos de madera o vidrio.
- 2 La opción de brazos permite seguridad en puertas dobles con una sola chapa.
- 3 La chapa está diseñada para ser instalada en vidrios, sin necesidad de perforaciones.

